

Voyage scolaire du mois de janvier à Praz-sur-Arly (Haute-Savoie)

Lyse (élève de CM2) « je voudrais remercier la mairie, l'APE et nos parents qui nous ont payé le voyage au ski. Ainsi que notre maitresse qui a organisé tout le voyage. C'était vraiment génial et on s'est bien amusés !!! ».

Nayah (élève de CM1) « nous nous sommes beaucoup amusés, et nous avons bien rigolé, la maitresse était géniale et nous a donné beaucoup de bonbons ».

Pour ce deuxième séjour d'hiver du niveau 3 du groupe scolaire, le conseil municipal avait décidé de soutenir ce voyage et décidé de passer la dotation municipale de 30 à 50 euros par enfant.

Cette semaine a été une réussite, avec (en plus des bonbons), des médailles récompensant nos skieurs, un temps magnifique et une belle neige.

Bravo aux accompagnateurs et à notre directrice, Madame GINET, pour sa parfaite organisation.



Inscriptions à l'école.

Les inscriptions sont possibles dès maintenant. Pensez à passer en Mairie avant de prendre rendez-vous avec la Directrice, (téléphone: 03.82.51.26.62) afin d'obtenir le certificat d'inscription qui vous sera demandé.

Commission Eau, Assainissement et GEMAPI

Composée de 16 élus du territoire, la commission Eau, Assainissement et GEMAPI est animée par Benoit Steinmetz, Vice-Président à la CCCE. Une **étude relative au ruissellement** vient d'être lancée ainsi qu'une étude pour la création d'un **Plan Intercommunal de Sauvegarde** (document de gestion de crise).

Entretien de la végétation des ruisseaux en traversées urbaines

Depuis 2019, plus de 8 000 mètres de berges de ruisseau sont fauchées 2 fois par an par la CCCE. Cet entretien n'est pas obligatoire et découle d'une volonté politique. En effet, l'article L.215-14 du code de l'Environnement stipule que l'entretien des rives incombe au propriétaire riverain.

A Mondorff, le fauchage a eu lieu dans la traversée du village.

Restauration et prévention des inondations de l'Altbach

Le programme de restauration et de prévention des inondations de l'Altbach a débuté été 2024 sur la partie aval du ruisseau à Haute-Kontz et Gandren.

Les travaux devraient débuter à Mondorff à l'été 2025 par la suppression des seuils qui constituent des obstacles à l'écoulement de l'eau et aggravent les inondations. Particulièrement, le seuil en amont du pont vouté en pierre à Altwies sera arrasé et des banquettes viendront resserrer le lit et apporter une touche paysagère. Le ruisseau sera également travaillé en amont. En effet la berge est fortement érodée le long de la route d'Altwies.

Enfin, la Renouée du Japon, et de manière générale la végétation sera entretenue.

De nombreux foyers de Renouée du Japon sont présents à Mondorff, notamment le long de l'Altbach. Cette plante qui peut atteindre 2m de haut est une espèce exotique très envahissante dont l'éradication est complexe, voire impossible. En effet, ses rhizomes (partie souterraine de la tige) peuvent atteindre plusieurs mètres de profondeur dans le sol. La moindre tige a une capacité exceptionnelle de bouturage. C'est pourquoi son entretien est très délicat et ne doit pas être réalisé sans mesures de précaution.

A savoir : chaque intervention sur la Renouée représente un risque de dispersion de la plante sur une autre zone. En cas de doute, ou à proximité d'un cours d'eau, n'intervenez pas.

Besoin de conseils ? N'hésitez pas à contacter la CCCE.

Plus d'informations auprès de la Maison Communautaire

2 Avenue du Général de Gaulle 57570 CATTENOM •

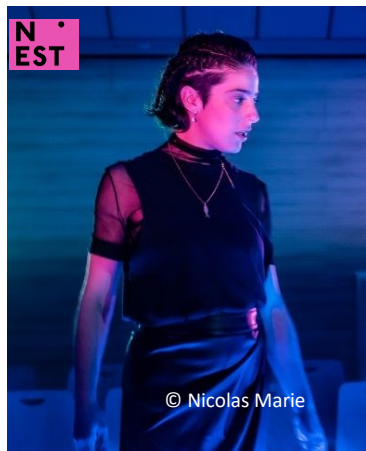
accueil@cc-ce.com • 03 82 82 05 60

www.ccce.fr • Facebook : @CCCE.Cattenom



28 février, soirée théâtre au Foyer socio-culturel de l'Altbach

La Femme Saumon, avec le Nest en escale à Mondorff



La Femme Saumon, c'est le récit d'une métamorphose. Celle d'une jeune femme de 30 ans, carnivore et casanière, extravagante, cloîtrée chez elle à regarder à la télévision les matches de football et de tennis et les documentaires animaliers. Misanthrope, elle déteste le monde. Son voyage initiatique va la faire se déployer en dehors de son corps, de son genre et de son espèce.

Un très beau texte écrit par Tom Politano, une musique envoûtante, et une remarquable actrice, Lucile Oza, ont fait de cette soirée orchestrée par l'équipe du Nest une réussite, en présence d'un public fort attentif.



Au mois de mars, autour de Mondorff

Pour tout renseignement, s'adresser à la Communauté de Communes de Cattenom et environs:



Un trimestre au périscolaire

Les activités du trimestre ont suivi le thème « métiers, passions et transmission » ; dans ce cadre, les enfants ont découvert entre autres la fonction de Maire et ont été reçus par Madame Zirotnik dans les locaux de la rue de Paris. Les enfants ont aussi eu une semaine autour de la santé mentale, en partenariat avec l'UNICEF, au cours de laquelle ont été abordés certains thèmes comme le harcèlement et la gestion des émotions. Les enfants du périscolaire ont aussi eu droit à leur « voyage à la neige », lors d'une journée sur le thème montagne, ils ont même fait du ski ! (oui mais au Foyer). Et bien sûr les fêtes calendaires sont toujours respectées, lors de repas festifs, avec la galette des rois ou le carnaval.



Le périscolaire en visite à la mairie - Découverte d'une fonction

Le lundi 25 février, 11 citoyens en herbe et leurs animatrices ont été reçus par Madame le Maire dans les locaux de la mairie. Après un petit goûter à la table du conseil, les enfants ont posé les questions sur lesquelles ils avaient réfléchi, puis ont fait le tour des locaux. Ils sont repartis avec dans leur sac un diplôme du petit citoyen.



La fête de Carnaval avant les vacances de février

Vous avez pu les voir et les entendre dans leurs beaux déguisements de saison le vendredi 14 février.

Nos enfants ont défilé joyeusement, fêtant le dernier jour de classe avant les vacances, la fin de l'hiver et la joie du carnaval.

Le défilé a été suivi des festivités d'usage pour ce jour « bal » et goûter spécial carnaval.

